

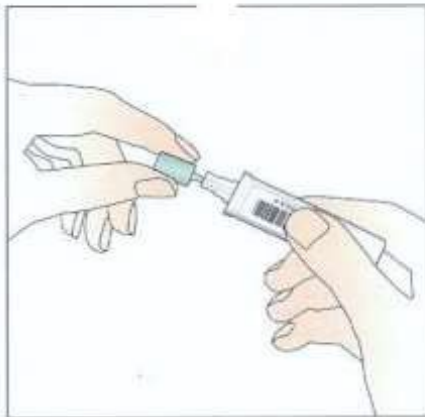
ODOLA GOROZKIETAN ZEHAZTEKO LAGINA JASOTZEKO PROZEDURA

PROCEDIMIENTO DE RECOGIDA DE LA MUESTRA PARA LA DETERMINACIÓN DE SANGRE EN HECES



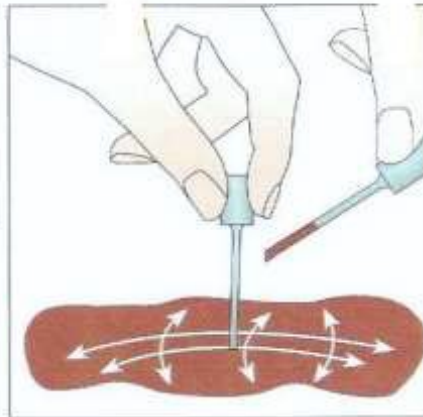
Jarri komuneko papera komun-ontzi barruan eta eseri, ahal izanez gero, hari begira.

Colocar una capa de papel higiénico en el sanitario y sentarse si es posible de cara al mismo.



Kendu tapoi berdea eta atera kotoi-txotxa.

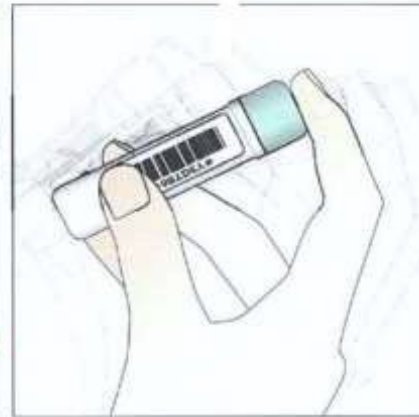
Desenroscar el tapón verde y extraer el bastoncillo.



Jarri kotoi-txotxaren punta gorozki gainean eta ibili alde batera eta bestera horizontalean eta bertikalean. Nahikoa da gorozki-kantitate txiki bat.

Poner en contacto la punta del bastoncillo con las heces y deslizar la punta dibujando líneas horizontales y verticales.

Es suficiente con poca cantidad de heces.



Sartu kotoi-txotx berdea hodian, ongi tapatu eta eragin.

Introducir el bastoncillo verde dentro del tubo, taparlo bien y agitar.



Gorde etiketatutako hodia poltsa berdean, eta eraman zure Osasun-Zentrora, ahalik eta azkarren. Berehala entregatu ezin baduzu, 3 egunez gorde dezakezu, gehienez, zure hozkailuan.

Guarde el tubo etiquetado en la bolsa verde y llévelo a su Centro de Salud lo antes posible. Puede dejarlo en su frigorífico un máximo de 3 días, si no puede entregarlo al momento.